

XK315A1 系列称重显示器

WIFI 功能使用说明

| | | | |
|------|------|------|----------------|
| 出厂设置 | 网络参数 | 网络协议 | TCP-SEVER |
| | | 网络地址 | 192.168.16.254 |
| | | 服务端口 | 8080 |
| | 无线参数 | 网络名称 | CAISUN_APxxxx |
| | | 加密方式 | WPA2_AES |
| | | 密钥 | 12345678 |
| | | 通信速率 | 9600bps |

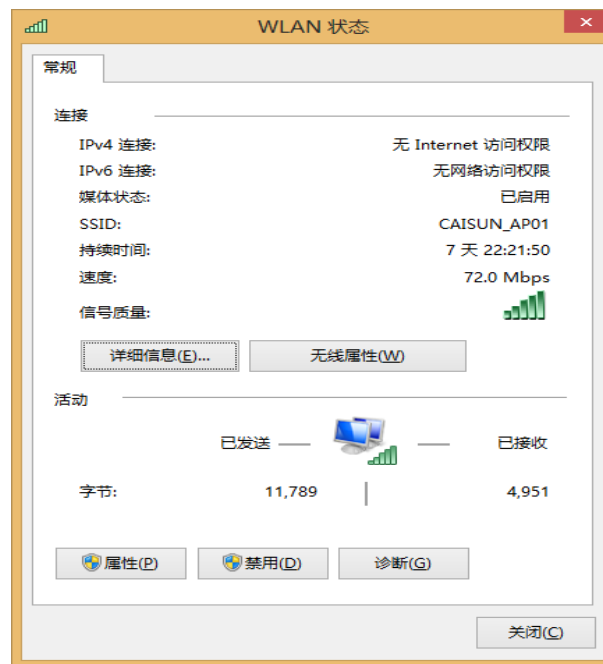
以手机为例，说明 WIFI 连接方法：

- 1.仪表设置：在参数设置中，设置地址 **adr=00**（连续发送数据），波特率选择 **9600**
- 2.手机设置：打开手机的 **WLAN** 项，扫描附近 **WIFI** 热点，选择 **CAISUN_APxxxx**，如：**CAISUN_AP01**，单击后开始连接，输入密码：**12345678**。确认连接后，打开“网络连接助手”APP，选择“**tcp_client**”，按“增加”，显示“增加连接”对话框，在 **IP** 中填入：**192.168.16.254**，端口中填入：**8080**，按“增加”，手机就会把仪表发送来的数据显示出来。

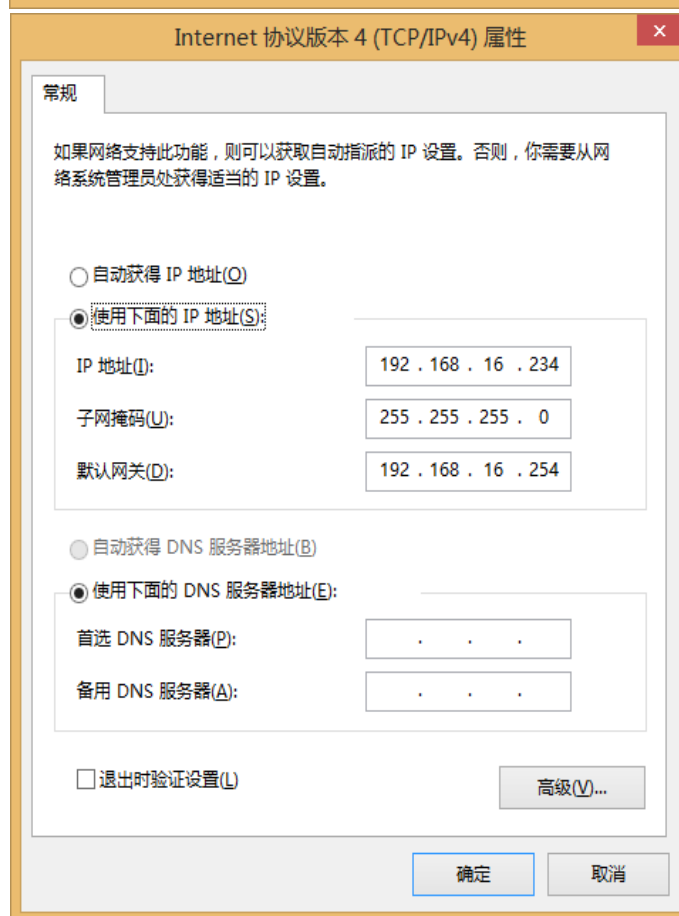
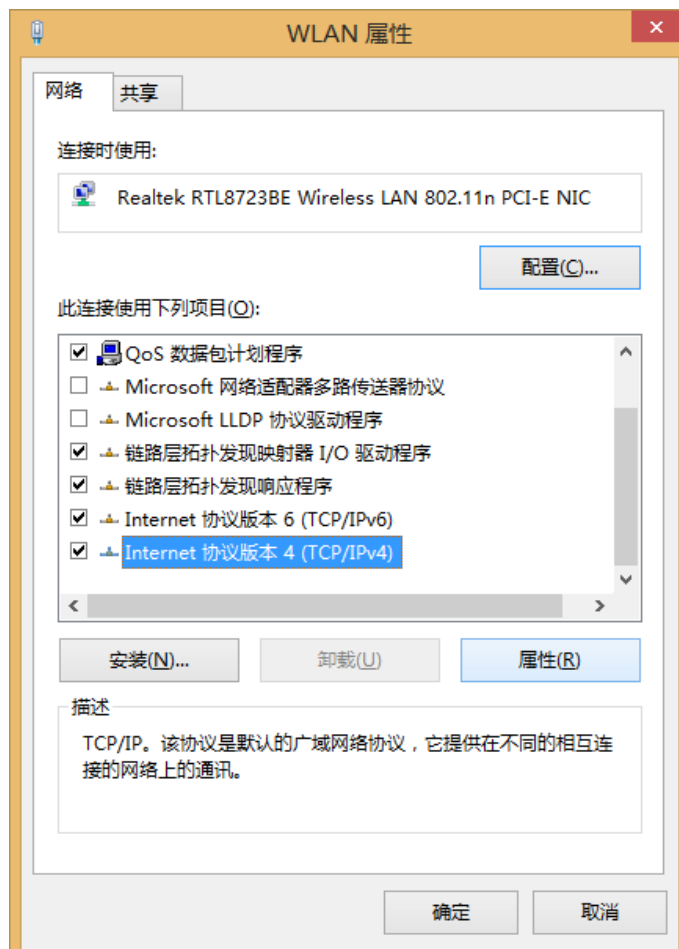
以笔记本电脑为例，说明 WIFI 连接方法：

仪表设置同上

电脑设置：（由于操作系统不同，操作界面有所不同。举例用的是 windows 8 操作系统）打开电脑的 WLAN，扫描附近 WIFI 热点，选择 CAISUN_APxxxx，如：CAISUN_AP01，单击后开始连接，输入密码：12345678。



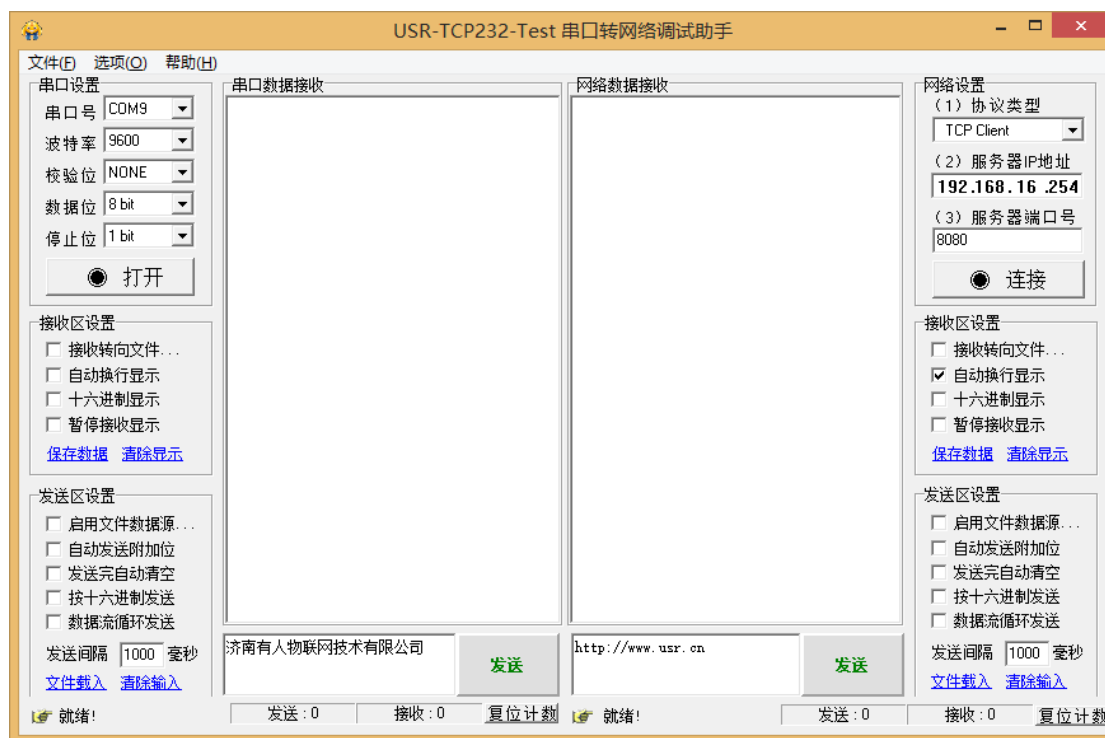
电脑开始连接 CAISUN_AP01，此时可能显示为“受限”。打开“WLAN 状态”对话框，按“属性”按钮，在显示的“WLAN 属性”对话框中，选择：internet 协议版本 4（TCO/IPv4），按属性。



在“Interent 协议版本 4 (TCP/IPv4) 属性”对话框中，填入 IP 地址：192.168.16.234

子网掩码：255.255.255.0，默认网关：192.168.16.254，按确定。

确认连接后，打开“串口转网络调试助手”软件：



协议类型选择：TCP Client，服务器 IP 地址：192.168.16.254，

服务器端口：8080

按“连接”，就可以接收仪表发送的数据了。